



**Secretaría de
Asuntos de la Mujer**

Gobierno de la República



HONDURAS

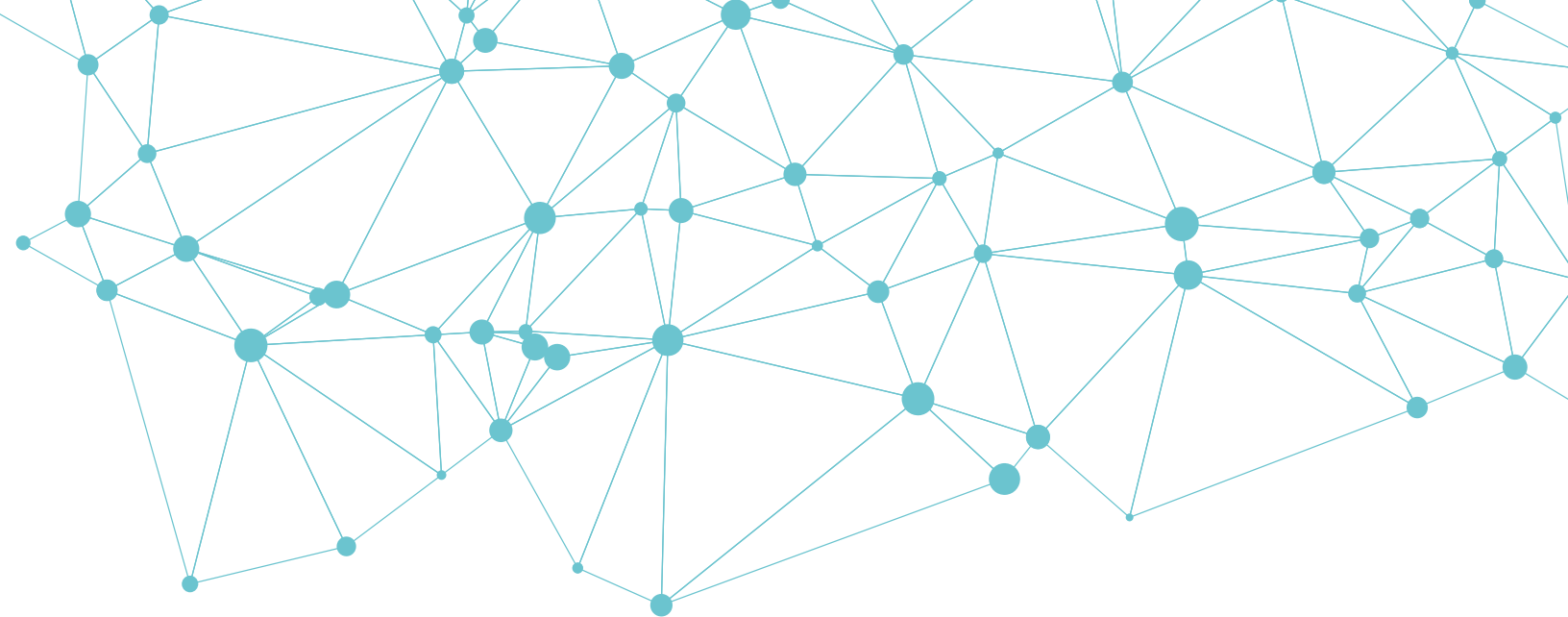
GOBIERNO DE LA REPUBLICA



Directorio de servicios para mujeres hondureñas en el exterior sobrevivientes de violencia sexual y basada en género

Ciudad **M**ujer





Reconocimientos

Este directorio fue elaborado con los aportes del personal de la Secretaría de Asuntos de la Mujer: Soveida Godoy, Mariela López García y Amparo Canales, en colaboración con Dea Quan y Victoria Rodas de la Secretaría de Relaciones Exteriores y Cooperación Internacional, Dinys Luciano, consultora del BID, y Nidia Hidalgo, jefa de Proyecto BID. Claudia Aguilar (Honduras) y Marcia Contreras (México) apoyaron en la identificación de las instituciones y la verificación de información de contacto y los servicios que ofrecen. La edición del directorio estuvo a cargo de Marijo Vázquez, y el diseño y diagramación fue realizado por Marcelino Guzmán, consultor de Development Connections.

Junio 2022

Secretaría de Asuntos de la Mujer de Honduras (SEMUJER)

Centro Cívico Gubernamental "José Cecilio del Valle", Torre II, Piso 13.
Teléfono (504) 2242-8313. <https://semujer.gob.hn>

Ciudad Mujer Honduras

Colonia Kennedy, 2da entrada, 1 cuadra antes del Estadio Emilio Larach. Tegucigalpa.
Teléfono: (504) 9739-6698 <https://www.ciudadmujer.gob.hn>

Secretaría de Relaciones Exteriores y Cooperación Internacional

Bulevar Kuwait, contiguo a la Corte Suprema de Justicia, Tegucigalpa, Honduras.
Teléfono (504) 2236-0200, 2236-0300. <https://sreci.hn>



ÍNDICE

Introducción	1
1. Belice, Belmopán	2
2. Costa Rica, San José	2
3. España, Madrid	4
4. Estados Unidos de América	6
MacAllen, Texas	6
Laredo y El Paso, Texas	7
Los Ángeles, California	8
5. Guatemala	12
Ciudad de Guatemala	12
Petén, Chiquimula, Izabal	16
Huehuetenango	17
6. Honduras	17
7. México	22
Nuevo León, Monterrey	22
Chiapas, Tapachula	24
San Luis Potosí	26
Chihuahua, Ciudad Juárez	28
Veracruz, Acayucán	31



Introducción

La Secretaría de Asuntos de la Mujer, Ciudad Mujer Honduras y el Ministerio de Relaciones Exteriores y Cooperación Internacional de Honduras, en el marco de una alianza con el Banco Interamericano de Desarrollo para implementar la iniciativa “Adecuación de las plataformas digitales de atención a la VSBG y mapeos de servicios para salvadoreñas y hondureñas en el exterior”, publican este directorio de servicios para mujeres sobrevivientes de violencia que contiene información sobre los servicios de diversas instancias gubernamentales, no gubernamentales, multisectoriales e internacionales, dirigidos a mujeres en su diversidad, sus acompañantes (hijas e hijos u otras personas) y otras poblaciones.

Este directorio servirá como herramienta para la coordinación interinstitucional y la atención a sobrevivientes de violencia en los consulados y representaciones diplomáticas de Honduras en países seleccionados, y en la plataforma digital CONECTA. El listado de servicios facilitará la canalización de las mujeres migrantes a distintas instancias en países de tránsito y destino que dispongan de los servicios requeridos, ofreciéndoles alternativas para la toma de decisiones sobre sus necesidades y favoreciendo su atención y seguridad integral.

El directorio incorpora información sobre organizaciones en ciudades seleccionadas de Belice, Costa Rica, España, Estados Unidos de América, Guatemala, Honduras y México que ofrecen servicios de salud, ayuda psicológica, asesoría legal, alojamiento temporal y servicios migratorios, entre otros. Se incluye información de contacto, tipo de institución, servicios disponibles, tipo de atención (directa y/o canalización), horario de funcionamiento, poblaciones que atienden, idiomas en que se ofrecen los servicios, requisitos y costos.

El directorio se actualizará periódicamente para garantizar que el personal de la Secretaría de Asuntos de la Mujer, Ciudad Mujer Honduras y el Ministerio de Relaciones Exteriores y Cooperación Internacional de Honduras coordinen eficazmente la atención a las sobrevivientes con las instancias pertinentes en los países seleccionados y se provea de información confiable a las usuarias de los servicios.

BELICE BELMOPÁN



Departamento de Servicios Humanos



40 Regent St.; Belize City, Belice



(501) 227-7451

Tipo de Institución

Gubernamental



Protección a víctima de trata de personas, niñez y adolescencia, denuncias de acoso sexual, etc.

Poblaciones que atienden

Población general.

Idiomas Requisitos

Bilingüe (español/Inglés).

Ninguno.



Gratuito.



Departament de Policía-Belmopán



40 Regent St.; Belize City, Belice



(501) 227-7451

Tipo de Institución

Gubernamental



Protección a víctima de trata de personas, niñez y adolescencia, denuncias de acoso sexual, etc.

Poblaciones que atienden

Población general.

Idiomas Requisitos

Bilingüe (español/inglés)..

Ninguno.



Gratuito.



Comisión de Derechos Humanos



2 Slim St. Belmopán, Belice



(501) 822-0378

Tipo de Institución

Gubernamental



Protección de derechos humanos.

Poblaciones que atienden

Población general.

Idiomas Requisitos

Bilingüe (español/inglés).

Ninguno.



Gratuito.

COSTA RICA SAN JOSÉ



Juzgado de Violencia Doméstica del I Circuito Judicial de San José



Barrio González Lahmann, edificio de los Tribunales de Justicia, 1er piso



Teléfono: 2295-3842 / 2295-3843

Tipo de Institución

Gubernamental



Resolución de casos relacionados con violencia doméstica.

Poblaciones que atienden

Mujeres y adolescentes.

Idiomas Requisitos

Español.

Ninguno.



Gratuito.



Juzgado Civil, Trabajo y Familia de Puriscal



De la estación de bomberos, 75 metros al norte, casa color beige



Teléfono: 2416-7179 / 2416-6405

Tipo de Institución

Gubernamental



Resolución de casos relacionados con matrimonios, divorcios, relaciones con hijas e hijos, entre otros.

Poblaciones que atienden

Toda la población.

Idiomas Requisitos

Español.

Ninguno.



Gratuito.



Plataforma Integrada de Servicios y Atención a Víctimas de Pavas (PISAV)



Del Banco Nacional, 150 metros al oeste, a un costado de la Embajada de Estados Unidos
 Página web: <https://servicios.poder-judicial.go.cr/index.php/tramites-y-servicios-institucionales/36-pisav>



institucionalidad@poder-judicial.go.c
 2291-5855 / 2291-5846 / 2291-5875

LÍNEA GRATUITA: 800-800-3000
 PISAV Pavas: 2291-5846, 2291-5855, 2291-5875
 PISAV La Unión: 2279-5064, 2278-2233
 PISAV San Joaquín de Flores: 2265-5640, 2265-7833
 PISAV Siquirres: 2768-9204, 2768-2628, 2768-1033

Tipo de Institución

Gubernamental



Atención directa/canalización

Servicios para víctimas de violencia doméstica, intrafamiliar y sexual, así como a personas usuarias de pensiones alimentarias y familia.

Directa.

Poblaciones que atienden

Mujeres y adolescentes.

Idiomas

Español.

Requisitos

Ninguno.



Gratuito.



Juzgado de Violencia Doméstica de Desamparados



Del colegio Monseñor Odio, 50 metros al oeste y 100 metros al norte



Teléfono: 2219-0160 / 2219-6142

Tipo de Institución

Gubernamental



Resolución de casos de violencia doméstica de desamparados.

Poblaciones que atienden

Mujeres y adolescentes.

Idiomas

Español.

Requisitos

Ninguno.



Gratuito.



Juzgado de Violencia Doméstica de Hatillo, San Sebastián y Alajuelita



San Sebastián, de la Iglesia Católica 50 metros al este, sobre la paralela a la circunvalación, edificio color gris



Teléfono: 2254-9476

Tipo de Institución

Gubernamental



Resolución de casos relacionados con violencia doméstica.

Poblaciones que atienden

Mujeres y adolescentes.

Idiomas

Español

Requisitos

Ninguno.



Gratuito.



Juzgado de Pensiones Alimentarias y Violencia Doméstica de Escazú



Del costado sureste de la iglesia católica, 200 metros al este y 100 metros al sur



2289-5196 / 2228-0453

Tipo de Institución

Gubernamental



Resolución de casos relacionados con pensiones alimenticias y violencia doméstica

Poblaciones que atienden

Mujeres y adolescentes

Idiomas

Español

Requisitos

Ninguno.



Gratuito.



Juzgado de Violencia Doméstica de Pérez Zeledón



Ubicado en el Edificio Tribunales de Justicia, 4º piso.



Teléfono: 2785-0437 / 2785-0435

Tipo de Institución

Gubernamental



Resolución de casos relacionados con violencia doméstica .

Poblaciones que atienden

Mujeres y adolescentes.

Idiomas

Español.

Requisitos

Ninguno.



Gratuito.



INAMU-Delegación de la Mujer



De la entrada principal del Museo Nacional, 75 metros al sur, sobre el bulevar del Circuito Judicial



Teléfono: 2255-1368 / 2233-7895

Tipo de Institución

Gubernamental



Consultas sobre violencia contra las mujeres.

Atención directa/canalización

Directa.

Poblaciones que atienden

Mujeres y adolescentes.

Idiomas

Español.

Requisitos

Ninguno.



Gratuito.

ESPAÑA MADRID



INAMU-Consultorio Jurídico de Violencia de Género

De la entrada principal del Museo Nacional, 75 metros al sur, sobre el bulevar del Circuito Judicial



Teléfono: 2255-1368 / 2233-7896



Tipo de Institución

Gubernamental



Consultas de Derecho de Familia entre los que se incluyen, procesos de divorcio, reconocimientos de unión de hecho, liquidación anticipada de ganancia y simulación de traspaso de bienes gananciales

Poblaciones que atienden

Mujeres y adolescentes.

Idiomas

Español.

Requisitos

Ninguno.



Gratuito.



Línea de atención 012



Línea de emergencia atendida por psicólogas: provee información sobre recursos disponibles (jurídicos, administrativos y sociales)

Atención directa/canalización

Directa.

Poblaciones que atienden

Población en general.

Idiomas

Español/inglés/ francés/rumano.

Requisitos

Ninguno.



Centro de crisis contra la violencia sexual Pilar Estébanez



Reservada. Por razones de seguridad no se facilita la localización del centro (Madrid)



Teléfono: 900 869 947

WhatsApp: Work 602 22 44 17

Tipo de Institución

Municipal

Acogida y atención inmediata de emergencia en casos de violencia sexual. Atención integral, acompañamiento emocional y asesoramiento para el proceso de toma de decisiones. Acompañamiento físico a recursos sanitarios y dependencias policiales, orientado a garantizar el ejercicio de los derechos de la víctima de violencia sexual y evitar su revictimización. Información telefónica y presencial (24 h) sobre alternativas y recursos existentes, así como sobre los derechos que asisten a las víctimas de violencia sexual y la forma de ejercerlos.



Atención a las demandas del entorno familiar de la víctima para orientar el apoyo y acompañamiento que puedan prestarle. Información y concienciación a la población en general sobre las causas, manifestaciones y consecuencias de la violencia sexual, así como de los procesos y recursos de atención reparadora existentes.

Por iniciativa de la mujer, sin necesidad de concertar cita previa. Por derivación de cualquier recurso público o privado.

Atención directa/canalización

24 horas /7 días a la semana.



Mujeres que hayan vivido un intento o una situación de violencia sexual reciente o pasada, o que tengan sospecha de haberla sufrido. Mujeres con discapacidad, adaptado a personas con movilidad reducida y/o en silla de ruedas.

Poblaciones que atienden

Idiomas

Bilingüe.

Requisitos

Ninguno.



Gratuito.



Servicio de Orientación Jurídica S.O.J.



C/ Manuel de Falla nº 7



Teléfono: 91 720 62 47

Tipo de Institución

Gubernamental



Acceso a la justicia de las mujeres víctimas de violencia de género.

Atención directa/canalización

Directa.



Imprescindible concertar cita previa. Lunes, martes, miércoles y jueves de 9:00 a 14:00 y de 16:00 a 19:30. Viernes de 9:00 a 14:00

Poblaciones que atienden

Población en general.

Idiomas

Español.

Requisitos

Ninguno.



Gratuito.



**Centro de atención integral a mujeres
Concepción Arenal**

Calle Antonia Lancha, 50 planta baja
28019-Madrid

Teléfono: 914 680 853

**Tipo de
Institución**

Municipal



**Atención
directa/
canalización**

Atención psicológica
Atención social
Asesoría jurídica
Mejora de la empleabilidad y apoyo al
emprendimiento
Directa o derivadas por Centros de Servicios
Sociales, asociaciones y organizaciones
especializadas y/o cualquier otro recurso/
servicio público o del tejido social de la
ciudad de Madrid.



**Poblaciones
que atienden**

Lunes a viernes, de 10:00 a 19:00 horas
Mujeres víctimas de trata con fines de
explotación sexual y en contextos de
prostitución.

**Idiomas
Requisitos**

Español.
Ninguno.



Gratuito.



**Centro de atención integral a mujeres
Concepción Arenal**

Calle Antonia Lancha, 50 planta baja
28019-Madrid

Teléfono: 914 680 853

**Tipo de
Institución**

Municipal



**Atención
directa/
canalización**

Atención psicológica
Atención social
Asesoría jurídica
Mejora de la empleabilidad y apoyo al
emprendimiento
Directa o derivadas por Centros de Servicios
Sociales, asociaciones y organizaciones
especializadas y/o cualquier otro recurso/
servicio público o del tejido social de la
ciudad de Madrid



**Poblaciones
que atienden**

Lunes a viernes, de 10:00 a 19:00 horas
Mujeres víctimas de trata con fines de
explotación sexual y en contextos de
prostitución.

**Idiomas
Requisitos**

Español.
Ninguno.



Gratuito.



**Servicio de Atención a Mujeres Víctimas de
Violencia de Género (S.A.V.G. 24 h)**

RESERVADA. Por razones de seguridad no se
facilita la dirección (Madrid)

Teléfono: 900 222 100

**Tipo de
Institución**

Municipal



**Atención
directa/
canalización**

Pictogramas informativos SAVG 24 h
Acogida y atención inmediata de
emergencias.
Valoración y atención en crisis.
Protección, alojamiento y cobertura de
necesidades básicas más urgentes a las
mujeres y sus hijas/os Diseño de intervención
y elaboración de Plan de Seguridad
individualizado.
Atención social.
Atención psicológica.
Atención socioeducativa.
Asesoramiento jurídico.
Acceso a Centros de Emergencia y
derivación a Casas de Acogida.
Acceso a Centro de Atención.
psicosocioeducativa para Mujeres víctimas
de violencia de género y sus hijos/as
(C.A.P.S.E.M.).
Unidad móvil.



**Atención
directa/
canalización**

Por iniciativa de la mujer, sin necesidad de
concertar cita previa.
A través del teléfono 900 222 100, indicando
que desea contactar con el Equipo Técnico
del S.A.V.G. 24 h.
Por derivación de cualquier recurso público
o privado.

**Poblaciones
que atienden**

24 horas /7 días a la semana
Atención de emergencia y protección a
las víctimas de violencia de género en el
ámbito de la pareja y expareja que atiende
en primera instancia y como dispositivo
referencial de primer nivel y de acceso
a otros recursos que configuran la red
especializada.

**Idiomas
Requisitos**

Bilingüe.
Ninguno.
Gratuito.

ESTADOS UNIDOS DE AMÉRICA TEXAS, MACALLEN



Mujeres Unidas en McAllen



511 North Cynthia Street, MacAllen TX, 78501



Teléfono: (956) 630-4878

Tipo de Institución

ONG



Refugio de emergencia, asistencia legal y alimentación (temporal mientras se encuentra un lugar permanente)

Atención directa/canalización

Referencia. *No tienen personal de oficina así que se debe hacer cita previa para atención. Referencias a otras instituciones



24 horas

Poblaciones que atienden

Mujeres víctimas de violencia con sus hijas/os, migrantes e indocumentadas/os

Idiomas

Bilingüe (español/inglés).

Requisitos

Ninguno.



Gratuito.



Ángeles de Amor



409 W. Nolana Avenue, McAllen, Texas 78504



Teléfono: (956) 972-0685

Tipo de Institución

ONG



Grupos de apoyo, defensa legal y eventos de concientización

Atención directa/canalización

Atención directa



Lunes a viernes, 9:00 a 17:00

Poblaciones que atienden

Ayuda a mujeres, niños y hombres abusados.

Requisitos

Ninguno.



Gratuito.



Mujeres Unidas en McAllen



511 North Cynthia Street, MacAllen TX, 78501



Teléfono: (956) 630-4878

Tipo de Institución

ONG



Refugio de emergencia, asistencia legal y alimentación (temporal mientras se encuentra un lugar permanente)

Atención directa/canalización

Referencia. *No tienen personal de oficina así que se debe hacer cita previa para atención. Referencias a otras instituciones



24 horas.

Poblaciones que atienden

Mujeres víctimas de violencia con sus hijas/os, migrantes e indocumentadas/os

Idiomas

Bilingüe (español/inglés).

Requisitos

Ninguno.



Gratuito.



Ángeles de Amor



409 W. Nolana Avenue, McAllen, Texas 78504



Teléfono: (956) 972-0685

Tipo de Institución

ONG



Grupos de apoyo, defensa legal y eventos de concientización

Atención directa/canalización

Atención directa.



Lunes a viernes, 9:00 a 17:00

Poblaciones que atienden

Ayuda a mujeres, niños y hombres abusados.

Requisitos

Ninguno.



Gratuito.



Women Together Foundation Inc



420 North 21 st, MacAllen, TX 78501



Teléfono: (956) 664-2826

Tipo de Institución

ONG



Refugio de emergencia. Asistencia legal y alimentación (temporal mientras se encuentra un lugar permanente)

Atención directa/canalización

Referencia. *No tienen personal de oficina, por lo que se requiere cita previa para atención. Referencias a otras instituciones



24 horas.

Poblaciones que atienden

Mujeres víctimas de violencia con sus hijas/os, migrantes e indocumentadas/os

Idiomas

Bilingüe.

Requisitos

Ninguno.



Gratuito.

ESTADOS UNIDOS DE AMÉRICA TEXAS, LAREDO



Casa de Misericordia



1000 Mier Street, Laredo TX 78040



Línea de emergencia: 956-712-9591 (24/7)
Llamada sin costo: 877-782-2722

Tipo de Institución

ONG



Ayuda a sobrevivientes de violencia doméstica y asesoría legal.
Refugio para sobrevivientes.
Alimentación y consejería.
Cartas de recomendación para buscar trabajo.

Atención directa/canalización

Atención directa.



24 horas.

Poblaciones que atienden

Mujeres y niñas/os, migrantes e indocumentados.

Idiomas

Bilingüe (inglés/español).

Requisitos

Ninguno.



Gratuito.



Bethany House Shelter



1300 Matamoros street, Laredo TX 78040



Teléfono: (956) 722-4152

Tipo de Institución

ONG



Casa refugio (si tienen fondos apoyan con renta de apartamentos)

Atención directa/canalización

Atención directa.



24 horas.

Poblaciones que atienden

Mujeres, niñas y niños.

Idiomas

Inglés.

Requisitos

Ninguno.



Gratuito.



Centro en contra de la Violencia Sexual y Familiar (CASFV por sus siglas en inglés)



Family Resource Center 580 Giles Road El Paso, TX 79915



Página web: www.casfv.org/
Línea de emergencia: (915) 593-7300 o (800) 727-0511

Teléfono: (915) 595-2238
Teléfono 2: (915) 593-7377 ext. 310 o ext. 469 (refugio de emergencia)

Tipo de Institución

ONG



Refugio de emergencia (no más de 30 días)
Centro de recursos para familias Ayuda con la oficina de migración para obtener residencia.

Atención directa/canalización

Atención directa.



24 horas.

Poblaciones que atienden

Mujeres, hombres, niñas y niños migrantes.

Idiomas

Bilingüe (inglés/español).

Requisitos

Ninguno.



Gratuito.

ESTADOS UNIDOS DE AMÉRICA CALIFORNIA, LOS ÁNGELES



Centro de Crisis Familiar 1736

2116 Arlington Ave. #200
Los Angeles, CA 90018
Página web: <https://www.1736familycrisis-center.org/contact-us.html>
Línea de atención 24 h: (310) 370-5902
Teléfono: (323) 737-3900 (Office)
Teléfono 2: (310) 543-9900 (Community Service Center)



Tipo de Institución

ONG



Atención directa/canalización

Línea de atención a víctimas

Atención directa.



Poblaciones que atienden

24 horas.

Idiomas

Todas las poblaciones sin distinción.

Requisitos

Inglés.



Ninguno.

Gratuito.



Centro de Crisis Familiar 1736 (Albergue de Emergencia de 24 h)

736 Monterey Avenue
Hermosa Beach, CA 90277
Página web: www.1736familycrisiscenter.org
Línea de atención 24 h: (310) 370-5902, se aceptan llamadas por cobrar
Teléfono: (310) 543-9900, ext. 211
Fax: (310) 543-9910



Tipo de Institución

ONG



Atención directa/canalización

Intervención en crisis.
Apoyo emocional.
Abogacía para acceso a servicios médicos, judiciales y policiales
Consejería individual y grupal.
Referencias.

Atención directa.



Poblaciones que atienden

24 horas.

Idiomas

Todas las poblaciones sin distinción.

Requisitos

Inglés.

Ninguno.



Gratuito.



Posada Paso de Ángel

11500 Paramount Road
Downey, CA 90241
Página web: www.angelstepinn.org/
Línea de atención 24 h: (323) 780-4357
Teléfono: (562) 923-4545 ext 2234



Tipo de Institución

ONG



Atención directa/canalización

Servicios para mujeres maltratadas y sus hijos/as.
Refugio para familias sin hogar y jóvenes que huyen de casa.
Víctimas de tráfico humano.
Veteranos de guerra que no tienen casa y que viven en riesgo.
Adultos y jóvenes desempleados miembros de la comunidad con bajos ingresos.

Atención directa.



Poblaciones que atienden

24 horas.

Idiomas

Todas las poblaciones sin distinción.

Requisitos

Bilingüe (inglés/español).

Ninguno.



Gratuito.



Centro de Crisis Familiar 1736

2116 Arlington Ave. #200
Los Angeles, CA 90018
Página web: <https://www.1736familycrisis-center.org/contact-us.html>
Línea de atención 24 h: (310) 370-5902
Teléfono: (323) 737-3900 (Office)
Teléfono 2: (310) 543-9900 (Community Service Center)



Tipo de Institución

ONG



Atención directa/canalización

Línea de atención a víctimas.

Atención directa.



Poblaciones que atienden

24 horas.

Idiomas

Todas las poblaciones sin distinción.

Requisitos

Inglés.

Ninguno.



Gratuito.



El Centro para Mujeres del Este de Los Angeles

1255 S. Atlantic Blvd.
Los Angeles, CA 90022
Página web: www.elawc.org/ Línea directa para casos de violación y agresión: (800) 585-6231
Teléfono: (323) 526-5819

Tipo de Institución

ONG

Defensoría de sobrevivientes y sus familias afectadas por la violencia sexual, doméstica y de pareja íntima, el VIH, la falta de vivienda.



Atención directa/canalización

Atención directa.



24 horas.

Poblaciones que atienden

Todas las poblaciones sin distinción.

Idiomas

Bilingüe (inglés/español).

Requisitos

Ninguno.



Gratuito.



Haven Hills

7112 Owensmouth ave. Canoga Park, CA 91303
Página web: www.havenhills.org
Línea de emergencia: (818) 877-6589
Teléfono: (818) 887-7481
Fax: (818) 887-4796

Tipo de Institución

ONG

Los servicios incluyen: información sobre el VIH, prevención y tratamiento. Apoyo a víctimas de violencia sexual. Asistencia médica a las víctimas de violencia sexual. Consejería para sobrevivientes de violencia doméstica.



Atención directa/canalización

Atención directa.



24 horas.

Poblaciones que atienden

Todas las poblaciones sin distinción

Idiomas

Varios idiomas, incluyendo inglés y español.

Requisitos

Ninguno.



Gratuito.



Albergue YWCA de Glendale

735 East Lexington Drive
Glendale, CA 91206
Página web: www.glendaleywca.org/Act.html
Línea de emergencia: (888) 999-7511
Teléfono: (818) 242-4155
Fax: (818) 240-6036

Tipo de Institución

ONG

Refugio de emergencia para mujeres y niños y niñas maltratadas, mujeres víctimas de violencia que han usado alcohol u otras drogas en el pasado. También acepta a mujeres que no han usado drogas ni alcohol. Los servicios incluyen: una línea de crisis de 24 h.



Refugio de emergencia.

Terapia.

Educación.

Manejo de casos y programas para niños/as.

Atención directa/canalización

Atención directa.



24 horas.

Poblaciones que atienden

Todas las poblaciones sin distinción.

Idiomas

Inglés.

Requisitos

Ninguno.



Gratuito.



La Casa de Ruth

P.O. Box 459 Claremont, CA 91711
Página web: www.houseofruthinc.org/
Línea de emergencia: (877) 988-5559
Teléfono: (909) 623-4364 de lunes a viernes 9:00 - 17:00
Fax: (909) 629-9581

Tipo de Institución

ONG

Los servicios incluyen: Refugio y servicios para mujeres. Línea de crisis de 24 h. Terapia y recomendaciones. Albergue de emergencia de 45 días. Gestión de casos Asistencia legal. Grupos de apoyo Educación



Atención directa/canalización

Atención directa.



24 horas.

Poblaciones que atienden

Hombres, mujeres, niñas niños, adolescentes, LGBTQ+

Idiomas

Bilingüe (inglés/español).

Requisitos

Ninguno.



Gratuito.



Interval House

6615 E. Pacific Coast Highway, #170
Beach, CA 90803
Página web: www.intervalhouse.org/
Línea de emergencia: (562) 594-4555 o (714) 891-8121
Teléfono: (562) 594-9492
Fax: (562) 596-3370

Tipo de Institución

ONG
Línea de crisis
Refugio en donde se realiza programa transicional
Terapia
Programa para adolescentes
Programas para niños/as
Atienden a todas las víctimas de violencia doméstica



Atención directa/canalización

Atención directa.



24 horas

Poblaciones que atienden

LGBTIQ+, niñas, niños y adolescentes, personas sin hogar y mujeres.

Idiomas

Inglés.

Requisitos

Ninguno.



Gratuito.



El Centro Jenesse, Inc

3761 Stocker st, Los Angeles,
CA 90008 / P.O. Box 8476
Los Angeles, CA 90008
Página web: www.jenesse.org/
Línea de emergencia: (800) 479-7328
Teléfono: (323) 299-9496
Fax: (323) 299-0699

Tipo de Institución

ONG
Línea de emergencia de 24 h
Asistencia con la vivienda
Consejos sobre empleo Abogacía y asistencia legal
Cuido de niñas/os
Grupos de apoyo y terapia en español e inglés para mujeres, niñas, niños, comunidad LGBTIQ+



Atención directa/canalización

Atención directa.



Lunes a viernes, 9:00 a 17:00

Poblaciones que atienden

Todas las poblaciones sin distinción. No hay discriminación por edad, idioma, religión, discapacidad o condición médica, racial, veteranos

Idiomas

Bilingüe (inglés/español).

Requisitos

Ninguno.



Gratuito.



El Centro LGBT de Los Ángeles

1625 North Schrader Boulevard
McDonald/Wright Building
Los Angeles, CA 9002

Página web: www.lalgbtcenter.org/about
Teléfono: (323) 993-7400

Tipo de Institución

ONG
Prevención de la violencia en el noviazgo de adolescentes de "segunda generación"
Programa para niñas/os
Maltrato a personas mayores
Trata de personas
Programas culturales especializados
Proyecto interreligioso de CASE "Creación de un entorno seguro"
Empoderamiento financiero
Desarrollo profesional, educativo y de liderazgo
Educación comunitaria y preventiva
Pasantías universitarias y voluntarias
Líneas directas de crisis las 24 horas
Líneas directas de crisis para adolescentes las 24 horas
Equipo de respuesta de Emergencia
Centros de servicios comunitarios
Programas de vivienda
Refugios de emergencia
Vivienda de transición
Vivienda permanente
Asesoramiento
Asistencia legal
Salud y bienestar



Atención directa/canalización

Atención directa.

Poblaciones que atienden

Sin distinción por pertenencia étnica (étnicamente diverso).

Idiomas

Multilingüe.

Requisitos

Ninguno.



Gratuito.



New Star Family Justice Center

12929 Hawthorne Blvd.
Hawthorne, CA Hawthorne
Página web: <https://nsfjc.org>
Teléfono: (323) 345-2686

Tipo de Institución

ONG
Refugio de emergencia
Albergues transicionales
Asistencia con la búsqueda de empleo, terapia y asistencia legal para mujeres y niños/as sobrevivientes de violencia doméstica y sexual



Atención directa/canalización

Atención directa



Lunes a viernes, 9:00 a 17:00

Poblaciones que atienden

Sin distinción por pertenencia étnica (étnicamente diverso), migrantes.

Idiomas

Inglés.

Requisitos

Ninguno.



Gratuito.

New Star Family Justice Center

Tipo de Institución : ONG

Atención directa/canalización : Refugio de emergencia
: Albergues transicionales
: Asistencia con la búsqueda de empleo, terapia y asistencia legal para mujeres y niños/as sobrevivientes de violencia doméstica y sexual

Atención directa/canalización : Atención directa.

Poblaciones que atienden : Lunes a viernes, 9: 00 a 17: 00

Idiomas : Sin distinción por pertenencia étnica (étnicamente diverso), migrantes

Requisitos : Inglés.
: Ninguno.
: Gratuito.

Servicios Arco Iris

Tipo de Institución : ONG

Atención directa/canalización : 53 W. 7th St.
: San Pedro, CA 90731
: Página web: www.rainbowservicesdv.org/
: Línea de emergencia: (310) 547-9343 Inglés/
: Español
: Teléfono: (310) 548-5450
: Fax: (310) 548-0611

Atención directa/canalización : Atención directa.

Poblaciones que atienden : Todas las poblaciones sin distinción.

Idiomas : Inglés.
: Ninguno.
: Gratuito.

Centro de Apoyo y Crisis Familiar Su Casa

Tipo de Institución : ONG

Atención directa/canalización : 3840 Woodruff Avenue, Suite 203
: Long Beach, CA 90808
: Página web: www.sucasadv.org/ Línea de
: emergencia: (562) 402-4888
: Telefono: (562) 421-6537
: Fax: (562) 421-8117

Atención directa/canalización : Atención directa.

Poblaciones que atienden : 24 horas.

Idiomas : Mujeres, niñas y niños víctimas de violencia familiar.

Requisitos : Bilingüe (inglés/español).
: Ninguno.
: Gratuito.

Peace Over Violence

Tipo de Institución : ONG

Atención directa/canalización : Metro Headquarters
: 1015 Wilshire Blvd., Suite 200
: Los Angeles, CA 90017
: Línea de emergencia: (213) 626-3393
: Teléfono: (213) 955-9090
: Fax: (213) 955-9093
: Página web: www.peaceoverviolence.org/

Atención directa/canalización : Atención directa.

Poblaciones que atienden : Línea de emergencia 24 h.
: Comunidad LGBTQ+

Idiomas : Inglés.
: Ninguno.
: Gratuito.

Fuerza Unida

Tipo de Institución : ONG

Atención directa/canalización : 14651 Oxnard Street
: Van Nuys, CA 91411
: Página web: www.csun.edu/eisner-education/strength-united
: Línea de emergencia: (661) 253-0258, (818) 886-0453
: Teléfono: (818) 787-9700
: Fax: (661) 702-1343

Atención directa/canalización : Atención directa

Poblaciones que atienden : Líneas de crisis de 24 h y la línea de crisis para el acoso (877)633-0044 Los programas innovadores de Paz Sobre Violencia son integrales e incluyen servicios de emergencia, intervención, prevención y abogacía.

Idiomas : Inglés.
: Ninguno.
: Gratuito.

Consejo de Violencia Doméstica Oasis del Valle

Tipo de Institución : ONG

Atención directa/canalización : P.O. Box 4226
: Los Angeles, CA 93539
: Página web: www.valleyoasis.org/home.html
: Línea de emergencia: (661) 945-6736
: Línea directa de agresión sexual
: Teléfono: (661) 942-2758

Atención directa/canalización : Atención directa.

Poblaciones que atienden : Línea de emergencia 24 h.
: Mujeres, niñas y niños víctimas de violencia.

Idiomas : Inglés.
: Ninguno.
: Gratuito.



Refugio para Mujeres de Long Beach



930 Pacific Ave
Long Beach, CA 90806
Página web: www.womenshelterlb.org/
Línea de emergencia: (562) HER - HOME (437 - 4663)
Teléfono: (562)437-7233



Tipo de Institución

ONG
Refugio
Comida y ropa de emergencia
Servicios de alcance,
Escuela ubicada en el centro para niños
Terapia
Programas educativos
Servicios de abogacía
Información
Asesoría



Atención directa/canalización

Atención directa.



Línea de emergencia 24 h.

Poblaciones que atienden

Mujeres, niñas y niños víctimas de violencia

Idiomas

Inglés.

Requisitos

Ninguno.



Gratuito.



Centro de Apoyo Integral para Mujeres que Sobrevivientes de Violencia (CAIMUS)



2a. calle 8-28, zona 1, Edificio Los Cedros, Tercer Nivel, Ciudad de Guatemala, C.A.



Teléfono: 502-2250-0235 y 502 2230-2674

Tipo de Institución

ONG
Acompañamiento a mujeres que han sufrido o sufren violencia
Información
Asesoría



Atención directa/canalización

Atención directa.



24 horas.

Poblaciones que atienden

Todas las mujeres con sus hijos e hijas

Idiomas

Español.

Requisitos

Ninguno.



Gratuito.



Hogares de protección y abrigo de la Secretaría de Bienestar Social de la Presidencia de la República-Residencial Zafrío 1



5 calle 6-19 zona 13



Teléfono: 2293-2929 / 2414-3535

Tipo de Institución

Gubernamental



Albergue.

Atención directa/canalización

Referidas por orden judicial.

Poblaciones que atienden

Atención a adolescentes mujeres de 13 a 17 años en situación de consumo y afiliación de pandillas.

Idiomas

Español.

Requisitos

Ninguno.



Gratuito.



Ministerio Público/ Modelo de Atención Integral para Mujeres Víctimas de Violencia (MAIMI)



11° Avenida "A"11-47, Zona de Guatemala la Verbena



Teléfono: 2444-7474

Tipo de Institución

Gubernamental



Servicios legales, sociales, de salud, educación y empoderamiento económico, así como, mejorar el acceso de las mujeres a la justicia y servicios esenciales de calidad para que puedan recuperar su proyecto de vida

Atención directa/canalización

Atención directa.



24 horas.

Poblaciones que atienden

Todas las mujeres con sus hijos e hijas

Idiomas

Español.

Requisitos

Ninguno.



Gratuito.



Hogares de protección y abrigo de la Secretaría de Bienestar Social de la Presidencia de la República-Hogar Diamante II



4 calle 17-24 zona 6, Guatemala, Guatemala



Teléfono: 2293-4300 / 2414-3535

Tipo de Institución

Gubernamental



Albergue.

Atención directa/canalización

Referidas por orden judicial.

Poblaciones que atienden

Atención a adolescentes varones de 13 a 17 años para vida independiente.

Idiomas

Español.

Requisitos

Ninguno.



Gratuito.

GUATEMALA CIUDAD DE GUATEMALA



Hogares de protección y abrigo de la Secretaría de Bienestar Social de la Presidencia de la República-Hogar Zafiro IV



7ª avenida 14-44 zona, Guatemala



Teléfono: 2293-8607/2414-3535

Tipo de Institución

Gubernamental



Albergue

Atención directa/canalización

Referidas por orden judicial.

Poblaciones que atienden

Atención a adolescentes mujeres de 13 a 17 años para vida independiente.

Idiomas

Español.

Requisitos

Ninguno.



Gratuito.



Hogares de protección y abrigo de la Secretaría de Bienestar Social de la Presidencia de la República-Hogar Zafiro II



8ª avenida 13-56, zona 1, Guatemala



Teléfono: 2293-7234 / 2414-3535

Tipo de Institución

Gubernamental



Albergue

Atención directa/canalización

Referidas por orden judicial.

Poblaciones que atienden

Atención a adolescentes mujeres de 13 a 17 años en situación de maltrato en todas sus formas.

Idiomas

Español.

Requisitos

Ninguno.



Gratuito.



Hogares de protección y abrigo de la Secretaría de Bienestar Social de la Presidencia de la República-Residencia Diamante IV



Calle Mariscal 6-62, zona 11, Guatemala



Teléfono: (502) 2293-2930 / 5945-8934/2414-3535

Tipo de Institución

Gubernamental



Albergue

Atención directa/canalización

Referidas por orden judicial.

Poblaciones que atienden

Atención a adolescentes varones de 13 a 17 años en situación de maltrato en todas sus formas.

Idiomas

Español.

Requisitos

Ninguno.



Gratuito.



Departamento de protección a la niñez y adolescencia con capacidades diferentes severa y profunda-ABI



17 calle A 7-04 zona 13, colonia aurora 1



Teléfono: (502) 2293-2929 /2414-3535

Tipo de Institución

Gubernamental



Albergue

Atención directa/canalización

Referidas por orden judicial.

Poblaciones que atienden

Niñas, niños y adolescentes con capacidades diferentes severa y profunda, entre 7 y 19 años por orden emanada de juez competente por haber sido vulnerados sus derechos por no contar con familia.

Idiomas

Español.

Requisitos

Niñas, niños, adolescentes y adultos con discapacidad intelectual profunda y severa.



Gratuito.



Programa especializado para niñez y adolescencia víctima de violencia sexual, explotación y trata de personas



8ª avenida 7-56 zona 2, Guatemala



Teléfono: (502) 2293-4300 /2414-3535

Tipo de Institución

Gubernamental



Albergue

Poblaciones que atienden

Niñas y adolescentes de 7 a 15 años víctimas de violencia sexual, explotación y trata de personas.

Idiomas

Español.



Gratuito.



Fundación Los Niños de Guatemala-Hogar Fundaniños



Km 1.7 sector 2, lote 19 zona 0, San José Píñula, Guatemala



Teléfono: (502) 5018 8967

Tipo de Institución

ONG eclesíastica



Albergue temporal
Cuidado médico y dental
Terapia psicológica
Asistencia socio familiar
Programa Independencia
Programa Espiritual

Atención directa/canalización

Canalización.

Poblaciones que atienden

Niños huérfanos, abandonados y maltratados en alto riesgo en el núcleo familiar, programa de adopción.

Idiomas

Español.

Requisitos

Niños, niñas y adolescentes en abandono.



Gratuito.



Hospital Roosevelt-Clínica de enfermedades infecciosas

Calzada Roosevelt, Ciudad de Guatemala.

Teléfono: (502) 2321-7400

Tipo de Institución

Gubernamental

Atención directa/canalización

Atención médica para personas con sospecha de VIH o que viven con VIH.

Ambas.



24 horas.

Poblaciones que atienden

VIH y otras ITS.

Idiomas

Español.

Requisitos

Ninguno.



Gratuito.



Hospital General Juan de Dios-Clínica Familiar

1ra Avenida "A" 10-50, Ciudad de Guatemala.

Página web: <https://hospitalsanjuandedios.mspas.gob.gt> Teléfono: (502) 2321-9191

Tipo de Institución

Gubernamental

Atención directa/canalización

Atención médica especializada.

Ambas.



24 horas.

Poblaciones que atienden

Se atiende a toda la población.

Idiomas

Español.

Requisitos

Ninguno.



Gratuito.



Procuraduría General de la Nación

Oficinas Centrales: 15 avenida 9-69 zona 13 Ciudad, Guatemala 01013

Página web: <https://pgn.gob.gt> Teléfono: 1584 / 2414-8787

Tipo de Institución

Gubernamental

Atención directa/canalización

Apoyo en temas de la niñez y adolescencia.

Ambas.



Lunes a viernes 7:00 a 15:00

Poblaciones que atienden

Sin distinción.

Idiomas

Español.

Requisitos

Ninguno.



Gratuito.



Procurador de los Derechos Humanos

Sede Central: 12 avenida 12-54 zona 1

Página web: <https://pgn.gob.gt> Línea de emergencia 24 h: 1555

Tipo de Institución

Gubernamental

Atención directa/canalización

Promover la aplicación de los derechos humanos
Investigar las denuncias por cualquier persona por violación de derechos humanos.

Ambas.



24 horas.

Poblaciones que atienden

Sin distinción.

Idiomas

Español.

Requisitos

Ninguno.



Gratuito.



Visión Mundial Guatemala

17 calle 5-90, zona 11, colonia mariscal.

Teléfono: (502) 2411-5000

Tipo de Institución

ONG

Atención directa/canalización

Acompañamiento enfocado en niñez. Se coordina con el gobierno el apoyo cuando se necesita.
Entrega de kit de productos de uso persona

Directa.



Lunes a viernes de 8:00 a 16:00.

Poblaciones que atienden

Niñez.

Idiomas

Español/bilingüe.

Requisitos

Ninguno.



Gratuito.



Ministerio de Relaciones Exteriores de Guatemala

2ª avenida, 4-17, zona 10, ciudad de Guatemala

Teléfono: (502) 2410-0000

Página web: <http://www.minex.gob.gt/>

Tipo de Institución

Gubernamental

Atención directa/canalización

Directa.



Lunes a viernes de 8:00 a 16:00

Poblaciones que atienden

Se atiende a todas las personas.

Idiomas

Español.

Requisitos

Ninguno.



Gratuito.



Dirección General de Migración de la República de Guatemala

6ª av. 3-11 zona 4 Ciudad de Guatemala
 Página web: <https://igm.gob.gt>
 Teléfono: (502) 2411-2411 ext 5005

Tipo de Institución

Gubernamental



Atención directa/canalización

Emisión de pasaporte
 Controles migratorios
 Extranjería

Directa.



Poblaciones que atienden

Lunes a viernes de 7:00 a 15:00

Idiomas

Español.

Requisitos

Ninguno.



Gratuito.



Mesa Nacional para las Migraciones en Guatemala (Menamig)

<https://www.facebook.com/migracionmenamig/>

Tipo de Institución

Multisectorial



Espacio de convergencia entre la sociedad civil y el Gobierno para garantizar la protección de la población migrante a través de políticas públicas (ya sea de migrantes guatemaltecos o de migrantes en el país). Participan 14 organizaciones de la sociedad civil, universidades, ONG y representantes del Ministerio de Salud Pública y Asistencia. Organizan y realizan proyectos intersectoriales a nivel nacional e internacional, proveen asesorías para los migrantes y crean campañas de sensibilización sobre el tema.

Idiomas

Español.

Requisitos

Ninguno.



Gratuito.



Casa del Migrante - Ciudad de Guatemala

15 Avenida "A" 01-94 Zona1, Guatemala, 10001

Página web: <http://casadelmigrantegt.org/>
 Correo electrónico: cscalapm@gmail.com
 Teléfono: (502) 2230-2781

Tipo de Institución

Organización eclesial



Atención directa/canalización

Atención pastoral y humanitaria a migrantes guatemaltecos o extranjeros.

Directa.



Poblaciones que atienden

Lunes a domingo de 6:00 a 21:00

Idiomas

Español.

Requisitos

Ninguno.



Gratuito.



Pastoral de Movilidad Humana

Km 15 Calzada Roosevelt 4-54, Zona 3. Mixco, Mixco

Página web: <http://www.movilidadhumana.com/movhuceg@movilidadhumana.com>

Tipo de Institución

Organización eclesial



Atención directa/canalización

Comisión Episcopal de Justicia y Solidaridad, encargada de coordinar las acciones de atención, protección y acompañamiento a personas en situación de migración, refugio y trata

Directa.



Poblaciones que atienden

Lunes a viernes de 8:30 a 17:00

Idiomas

Español.

Requisitos

Ninguno.



Gratuito.



Asociación Refugio de la Niñez

4ª Avenida 10-52 zona 9. Ciudad de Guatemala, Guatemala

Teléfono (502) 2294-6200

Correo electrónico: niñez@refugiodelaninez.org.gt

Tipo de Institución

ONG



Poblaciones que atienden

Lunes a viernes de 8:00 a 17:00

Niños, niñas y adolescentes de 12 a 17 años víctimas de violencia sexual, explotación y trata de personas.

Idiomas

Español.

Requisitos

Niños, niñas y adolescentes en abandono.



Gratuito.



Asociación Pop No'j

3ª Avenida 0-80 zona 3, Colonia Bran. Ciudad de Guatemala, Guatemala (dirección de la oficina principal)

Teléfono (502) 2238-0905

Correo electrónico: secretariapopnoj@gmail.com

Tipo de Institución

ONG



Atención directa/canalización

Acompañamiento a niños, niñas y adolescentes retornados para su integración cuando han sido deportados de EEUU y México
 Coordinan con otras instituciones para apoyo a migrantes
 Dar a conocer los derechos de los migrantes para que sean exigidos por ellos
 Capacitaciones para la prevención del abuso infantil, sobre todo con la población migrante.

Ambas.



Poblaciones que atienden

Lunes a domingo de 7:00 a 17:00

Idiomas

Español y el idioma propio de la región donde tienen cobertura (Huehuetenango)-frontera con México.

Requisitos

Ninguno.



Gratuito.

GUATEMALA PETÉN, FLORES



Casa del Migrante Peten



6ª calle entre 3ª y 4ª avenida de la zona 1,
Santa Elena de la Cruz
Página web: casadelmigrantebetania.com/
[casamigrantebetania \(facebook\)](https://www.facebook.com/casamigrantebetania)
Teléfono: (502) 5015-0683



Tipo de Institución

Organización eclesiástica



Atención directa/canalización

Albergue
Alimentación
Ayuda psicológica
Espacio espiritual
Sesiones de ayuda
Ayuda a migrantes de paso y refugiados



Poblaciones que atienden

Ambas.

Lunes a domingo de 6:00 a 21:00

Toda la población.

Idiomas

Español.

Requisitos

Ninguno.



Gratuito.

GUATEMALA CHIQUMULA, ESQUIPULAS (FRONTERA CON HONDURAS)



Casa del Migrante San José



Km 223, carretera CA-10 rumbo a frontera
con Honduras)



Teléfono: (502) 5933-0760
Correo electrónico:
casadelmigrantejose@gmail.com

Tipo de Institución

Organización eclesiástica



Atención directa/canalización

Albergue
Alimentación
Ayuda psicológica
Espacio espiritual
Sesiones de ayuda
Ayuda a migrantes de paso y refugiados



Poblaciones que atienden

Ambas.

Lunes a domingo de 7:00 a 21:00

Toda la población.

Idiomas

Español.

Requisitos

Ninguno.



Gratuito.

GUATEMALA IZABAL, PUERTO BARRIOS



Juzgado de Primera Instancia y Femicidios y VCM



13 calle, entre 10ª y 11ª avenida, Puerto Barrio



Correo electrónico: justiciaviolenciamujeres@oj.gob.gt
Teléfono: (502) 7948-1213
Línea de atención: (502) 2426-7000 Ext. 2432

Tipo de Institución

Gubernamental



Atención directa/canalización

Sistema de atención integral para la víctima



Poblaciones que atienden

Ambas.

Todas las mujeres sin distinción.

Idiomas

Español.

Requisitos

Ninguno.



Gratuito.

GUATEMALA HUEHUETENANGO



Juzgado de Primera Instancia y Femicidios y VCM



:2ª calle, 3-54, zona 8, colonia Hernández



:Correo electrónico: justiciaviolenciamujeres@oj.gob.gt
:Teléfono: (502) 7762-7324

Tipo de Institución

:Gubernamental



Atención directa/ canalización

:Sistema de atención integral para la víctima

:Ambas.

Poblaciones que atienden

:Todas las mujeres sin distinción.

Idiomas

:Español.

Requisitos

:Ninguno.



:Gratuito.

HONDURAS



Centro de atención al migrante retornado-Omoa (migrantes retornados que vienen de México vía terrestre)



:Milla 4



:Página web: <https://conmigo.hn/centro-de-atencion-al-migrante-retornado-omoa/>

Tipo de Institución

:Gubernamental



Atención directa/ canalización

:Alimentación completa
:Proceso migratorio con sistema biométrico
:Información sobre la oferta social de Gobierno
:Captura de datos para la ficha de registro
:Transporte hasta sus lugares de origen
:Atención médica
:Atención psicológica
:Llamada telefónica nacional o internacional
:Vestuario
:Alojamiento
:Atención especial para personas desplazadas por violencia

Atención directa/ canalización

:Directa.



Poblaciones que atienden

:Lunes a viernes, 8:00 a 17:00

:Migrantes retornados mayores de 18 años.

Idiomas

:Español/Inglés.

Requisitos

:Ser persona retornada.



:Gratuito.



Centro Ciudad Mujer



:Colonia Valle de Sula 3, sector López Arellano, atrás de la Colonia Las Colinas



:Página web: <https://www.ciudadmujer.gob.hn>

:correo electrónico: info@ciudadmujer.gob.hn

:Línea de atención vía WhatsApp (504) 9739-6698

Tipo de Institución

:Gubernamental



Atención directa/ canalización

:Atención psicológica y social
:Medicina forense
:Asesoría y representación legal
:Asistencia e investigación policial
:Prevención y detección de casos de abuso sexual
:Violencia de pareja u otras formas de violencia en adolescentes
:Programas de autonomía económica
:Atención en salud
:Énfasis en salud sexual y reproductiva
:Educación y prevención de las VCM a nivel comunitario
:Detección de violencia/maltrato en hijas e hijos de usuarias de Ciudad Mujer

Atención directa/ canalización

:Ambas.



Poblaciones que atienden

:Lunes a viernes, 8:00 a 16:00

: Toda la población.

Idiomas

:Español.

Requisitos

:Ninguno.



:Gratuito.



Juzgado de Paz



Colonia La Granja



Teléfono: (504) 2669-0265

Tipo de Institución

Gubernamental



Resolución de conflictos por la vía no formal y bajo modalidad de comparecencia voluntaria.

Atención directa/canalización

Ambas.



Lunes a viernes, 7:30 a 16:00

Poblaciones que atienden

Toda la población.

Idiomas

Español.

Requisitos

Ninguno.



Gratuito.



Juzgado de Letras Seccional



Colonia La Granja



Teléfono: (504) 2669-0200

Tipo de Institución

Gubernamental



Acceso a la justicia en materia penal, familiar, inquilinato, violencia doméstica y laboral.

Atención directa/canalización

Ambas.



Lunes a viernes, 7:30 a 16:00

Poblaciones que atienden

Toda la población.

Idiomas

Español.

Requisitos

Ninguno.



Gratuito.



Centro de Salud José Pascual Izaguirre



Barrio El Centro

Tipo de Institución

Gubernamental



Atención médica

Atención directa/canalización

Ambas.



Lunes a viernes, 7:00 a 15:00

Poblaciones que atienden

Toda la población.

Idiomas

Español.

Requisitos

Ninguno.



Gratuito.



Posta Policial Colonia López Arellano



Colonia López Arellano



Línea 911

Tipo de Institución

Gubernamental



Atención de primera línea / denuncia.

Atención directa/canalización

Ambas.



24 horas.

Poblaciones que atienden

Toda la población.

Idiomas

Español.

Requisitos

Ninguno.



Gratuito.



Oficina Municipal de la Mujer



Instalaciones de la Alcaldía Municipal



Teléfono: (504) 2604-2909

Tipo de Institución

Gubernamental



Acompañamiento legal
Atención de denuncias
Atención psicológica
Charlas en centros educativos para niñas, niños y adolescentes

Atención directa/canalización

Ambas.



Lunes a jueves 7:30 a 17:00
Viernes 7:30 a 16:30

Poblaciones que atienden

Toda la población.

Idiomas

Español.

Requisitos

Ninguno.



Gratuito.



Defensoría Municipal de la Niñez



Instalaciones de la Alcaldía Municipal



Teléfono: (504) 2604-2909

Tipo de Institución

Gubernamental



Asesoría legal
Demandas por alimentos
Convenios

Atención directa/canalización

Ambas.



Lunes a jueves, 7:30 a 17:00
Viernes 7:30 a 16:30

Poblaciones que atienden

Toda la población.

Idiomas

Español.

Requisitos

Ninguno.



Gratuito.



Programa Municipal de Infancia y Juventud COMVIDA-Choloma

Barrio El Centro, Centro Cívico Emma Romero de Callejas
Tel: (504) 2669-1189
Línea de orientación (para víctimas de violencia o desplazamiento por violencia)
Cel: (504) 8812-9952
Línea de atención psicológica
Cel. (504) 9718-7341

Tipo de Institución

Municipal



Atención directa/canalización

Ambas.
Atención psicológica
Remisión a centros de salud
Prevención de embarazos y uso de drogas
Prevención de violencia y VIH/Sida
Charlas, talleres y capacitaciones.



Poblaciones que atienden

Lunes a viernes, 8:00 a 17:00

Idiomas

Toda la población.

Requisitos

Español.
Ninguno.



Gratuito.



Centro de atención al migrante retornado Ramón Villeda Morales (Migrantes retornados que vienen de EUA)

Aeropuerto Ramón Villeda Morales
Página web: <https://conmigho.hn/centro-de-atencion-al-migrante-retornado-sps/>

Tipo de Institución

Gubernamental



Atención directa/canalización

Alimentación completa
Proceso migratorio con sistema biométrico
Información sobre la oferta social de Gobierno
Captura de datos para la ficha de registro
Transporte hasta sus lugares de origen
Atención médica
Atención psicológica
Llamada telefónica nacional o internacional
Vestuario
Alojamiento
Atención especial para personas desplazadas por violencia



Poblaciones que atienden

Ambas.
Lunes a viernes, 8:00 a 17:00

Idiomas

Toda la población.

Requisitos

Español.
Ser retornado (a).



Gratuito.



Comité Internacional de la Cruz Roja (CICR)

Barrio Río Piedras, 18 avenida, entre 9 y 10 calle SO, Edificio El Parque
Página web: <https://www.icrc.org/es/where-we-work/americas/honduras>
correo electrónico: teg_tegucigalpa@icrc.org
Celular Tegucigalpa: (504) 9985-4526
Celular SPS: 9987-1348

Tipo de Institución

ONG



Atención directa/canalización

Ambas.
Apoyo a la población desplazada por violencia (alimentación, transporte, alojamiento)

Poblaciones que atienden

Ambas.

Requisitos

Toda la población.
Ninguno.



Movimiento de mujeres de la Colonia López Arellano y alrededores (MOMUCLAA)

Centro Comunal de la Colonia López Arellano

Tipo de Institución

Comunitaria



Atención directa/canalización

Acompañamiento legal.
Atención de denuncias.
Capacitaciones a mujeres.
Campañas de sensibilización y prevención de violencia.
Charlas de salud sexual y reproductiva.



Poblaciones que atienden

Ambas.
Lunes a viernes, 10:00 a 16:00.

Idiomas

Toda la población.

Requisitos

Español.
Ninguno.



Gratuito.



Agencia de la Organización de Naciones Unidas para los Refugiados

Avenida Circunvalación, Edificio Yude Canahuati, 3 nivel, numero
 Página web: <https://www.acnur.org/honduras> Teléfono: (504) 2556-5542 (recepción de aquí derivan a otros departamentos de protección)
 Cel. (504) 8992-4568 línea de atención 24 h

Tipo de Institución

ONG
 Atención a personas desplazadas o en riesgo de desplazamiento y a personas deportadas con necesidad de protección
 Orientación legal sobre el proceso de asilo en distintos países
 Reubicación interna a través de las organizaciones socias
 Asistencia humanitaria de emergencia a través de organizaciones socias
 Mecanismos de protección en tránsito



Atención directa/canalización

Ambas.



Poblaciones que atienden

Lunes a viernes, 8:00 a 17:00

Idiomas

Español/inglés.

Requisitos

Ninguno.



Gratuito.



Organización Internacional para las Migraciones (OIM)

Barrio Rio Piedras, 9 y 10 calles suroeste, avenida 18-A, Torre El Parque, 2do nivel
 Página web: <https://triangulonorteca.iom.int/es/honduras>
 Teléfono: (504) 2516-2605

Tipo de Institución

ONG
 Alimentación
 Albergue (alojamiento)
 Orientación legal
 Educación
 Vestuario
 Documentación apoyo psicológico
 Formación técnica y vocacional.



Atención directa/canalización

Ambas.



Poblaciones que atienden

Lunes a viernes, 8:00 a 17:00

Idiomas

Toda la población.

Requisitos

Español.
 Ninguno.
 Gratuito.



Centro Ciudad Mujer

Colonia Municipal 33, calle pasaje Las Flores, sector Polvorín
 Página web: <https://www.ciudadmujer.gob.hn> correo electrónico: info@ciudadmujer.gob.hn Línea de atención vía WhatsApp (504) 9739-6698

Tipo de Institución

Gubernamental
 Atención psicológica y social
 Asesoría legal
 Asistencia e investigación policial
 Prevención y detección de casos de abuso sexual
 Violencia de pareja u otras formas de violencia en adolescentes
 Programas de autonomía económica
 Atención en salud
 Énfasis en salud sexual y reproductiva



Atención directa/canalización

Ambas.



Poblaciones que atienden

Lunes a viernes, 8:00 a 16:00

Idiomas

Toda la población.

Requisitos

Español.
 Ninguno.



Gratuito.



Módulo de Atención Integral Especializado (MAIE)

Página web: <https://www.mp.hn> Teléfono: (504) 2557-0007
 Chat para víctimas vía WhatsApp: (504) 9739-6698 (Contact center para atender dudas de las usuarias de lunes a viernes de 8:00 - 16:00)
 Página web: <https://triangulonorteca.iom.int/es/honduras>
 Teléfono: (504) 2516-2605

Tipo de Institución

Gubernamental



Atención directa/canalización

Acompañamiento legal y derivaciones a la Fiscalía de la Mujer y Fiscalía de la Niñez, por temas de maltrato por transgresión, abandono, delitos sexuales.



Poblaciones que atienden

Ambas.

Idiomas

Lunes a viernes, 8:00 a 16:00

Requisitos

Toda la población.

Español.
 Ninguno.
 Gratuito.



Fiscalía Especial de Protección a la Mujer (Ministerio Público)



Barrio Lempira, 5ª avenida, 10-11 calle



Página web: <https://www.mp.hn>
Teléfono: (504) 2552-6314 ext. 28

Tipo de Institución

Gubernamental



Atención directa/canalización

Investigación y enjuiciamiento de actos contra la mujer.

Ambas.



Poblaciones que atienden

Lunes a viernes, 8:00 a 16:00

Toda la población.

Idiomas

Español.

Requisitos

Ninguno.



Gratuito.



Fiscalía de la Niñez y Adolescencia (Ministerio Público)



Barrio Lempira, 5ª avenida, 10-11 calle



Página web: <https://www.mp.hn>
Teléfono: (504) 2550-6210

Tipo de Institución

Gubernamental



Atención directa/canalización

Investigación de delitos en contra de la NNA cometidos por adultos
Adolescentes en conflicto
Vulneración de derechos y trabajo de prevención.

Ambas.



Poblaciones que atienden

Lunes a viernes, 8:00 a 16:00

Toda la población.

Idiomas

Español.

Requisitos

Ninguno.

Gratuito.



Centro de Atención para la Niñez y Familias Migrantes Belén (CANFM)



Barrio Medina 13 calle, 8 Avenida



Página web: <https://conmigro.hn/centro-de-atencion-para-ninez-y-familias-migrantes-belen/>
correo electrónico: centrobelendinaf@gmail.com

Tipo de Institución

ONG



Atención directa/canalización

Atención médica, alimentación
Albergue (alojamiento)
Orientación legal
Educación
Transporte
Vestuario
Documentación
Actividades recreativas
Apoyo psicológico
Formación técnica y vocacional
Reintegración familiar

Referencia.

Poblaciones que atienden

Toda la población.

Requisitos

Ninguno.



Municipalidad de San Pedro Sula



Edificio La Plaza, Barrio Barandillas, entre 1ª y 2ª calle, 1ª y 2ª avenida.



Facebook: [municipalidaddesanpedrosula/](https://www.facebook.com/municipalidaddesanpedrosula/)
facebook
Teléfono: (504) 2550-8095 / 2550-3073/2558-9902

Tipo de Institución

Gubernamental



Atención directa/canalización

Ventanilla de atención a la niñez hasta 18 años
Asesoría
Información
Referencia a otras instituciones
Proyecto para migrantes retornados
Capital semilla

Referencia.



Poblaciones que atienden

Lunes a viernes, 8:00 a 17:00

Toda la población.

Idiomas

Español.

Requisitos

Ninguno.

Gratuito.



Consejo Noruego para Refugiados (NRC)



22 y 23 avenida, 14 calles SO, lote 7, bloque 8, sector City Mall



Página web: <https://nrc.org.co/honduras/>
correo electrónico: hn.support@nrc.no
Teléfono: (504) 2239-8948 / (504) 8801-0822

Tipo de Institución

ONG



Atención directa/canalización

Alimentación
Albergue (alojamiento)
Educación, vestuario
Transporte
Orientación legal
Apoyo psicológico

Referencia.

Poblaciones que atienden

Toda la población.

Idiomas

Español.

Requisitos

Ninguno.



Médicos sin Fronteras



Colonia San Ignacio



Página web: <https://www.msf.es/conocenos/proyectos/honduras>
Teléfono: (504) 2235-8153

Tipo de Institución

ONG



Atención directa/canalización

Apoyo a personas que viajan en caravanas proporcionando kits de ayuda, atención médica y psicológica.

Directa.



Poblaciones que atienden

Lunes a viernes, 8:00 a 16:00

Toda la población.

Idiomas

Español.

Requisitos

Ninguno.

Gratuito.



Comisión de Acción Social Menonita (CASM)



Barrio. Guadalupe, 21 y 22 calle, 3 Ave. N.E.
Casa # 2114, San Pedro Sula, Cortés.



Página web: www.casm.hn
correo electrónico: casm@casm.hn
Teléfono: (504) 9460-0779

Tipo de Institución

: ONG religiosa



: Alimentación
: Reintegración familiar
: Actividades recreativas
: Formación técnica y vocacional
: Documentación
: Educación
: Transporte
: Capital semilla y apoyo psicológico

Atención directa/ canalización

: Ambas.



: Lunes a viernes, 8:00 a 17:00 (solo por cita)

Poblaciones que atienden

: Toda la población.

Idiomas

: Español.

Requisitos

: Ser migrante retornado de EUA o México entre 12 y 32 años.



: Gratuito.

MÉXICO NUEVO LEÓN, MONTERREY



Comisión Ejecutiva Estatal de Atención a Víctimas (CEEAV)



Ignacio Zaragoza 555, Centro, 64000
Monterrey, N.L.



<https://desaparecidos-nl.mx/instituciones/comision-ejecutiva-estatal-de-atencion-a-victimas-ceeav>
Teléfono: (81) 20203163
Línea WhatsApp: +52 81 2865 6483
Correo electrónico:
ceeavn@nuevoleon.gob.mx

Tipo de Institución

: Federal



: Medidas de ayuda inmediata, y compensaciones subsidiarias a víctimas de delitos y de violaciones a derechos humanos

Atención directa/ canalización

: Referencia.



: Lunes a viernes 08:00 a 17:30

Poblaciones que atienden

: Población general.

Idiomas

: Español.

Requisitos

: Con cita previa



: Gratuito.



Comisión Estatal de Derechos Humanos



Cuauhtémoc 335 Norte entre MM de Llano y Espinosa, Col. Centro, Monterrey, N.L.



Página web: <https://www.cedhnl.org.mx>
Correo electrónico: cedhnl@cedhnl.org.mx
Teléfonos: (81) 8345.8644, (81) 8345.8645,
(81) 8342.4260, (81) 8344.9199
Lada Gratuito.: 800.822.9113

Tipo de Institución

: Estatal



: Recepción de quejas
: Orientación jurídica
: Atención a víctimas
: Capacitaciones

Atención directa/ canalización

: Ambas.



: 24 horas.

Poblaciones que atienden

: Población en general, personas presuntas afectadas de violaciones a los Derechos Humanos.

Idiomas

: Español.

Requisitos

: Ninguno.



: Gratuito.



Instituto Estatal de las Mujeres

Calle 5 de mayo 525 Oriente
Zona Centro
Monterrey, Nuevo León CP 64000
Página web:
www.nl.gob.mx/institutodelasmujeres
Correo electrónico: instituto.mujeres@nuevoleon.gob.mx
Teléfonos: (81) 20209773 al 76

Tipo de Institución

Dependencia descentralizada



Atención directa/canalización

Orientación de trabajo social
Orientación psicológica
Orientación legal

Ambas.



Poblaciones que atienden

Lunes a viernes, 8:00 a 17:00

Población general.

Idiomas Requisitos

Español.
Ninguno.



Gratuito.



Alternativas Pacíficas, A.C.

Zaragoza 555 Nte; 2° Piso 64000 Monterrey,
Nuevo León, México.
Página web: <https://alternativaspacificas.org>
Correo electrónico:
info@alternativaspacificas.org
Teléfono: (81) 8372 9066
Línea de emergencia: (81) 8372-9694

Tipo de Institución

ONG



Atención directa/canalización

Apoyo psicológico
Asesoría legal
Trabajo social
Gestoría de servicios médicos
Educación y talleres

Ambas.



Poblaciones que atienden

Lunes a viernes, 9:00 a 17:00

Mujeres en situación de violencia. Toda mujer, sin importar su edad, estado civil, nivel de estudios u ocupación.

Idiomas Requisitos

Español.
Ninguno.



Gratuito.



Fiscalía General de Justicia del Estado

San Luis Potosí 301, Colonia Independencia,
Monterrey, Nuevo Leon. CP 64720
Página web: <https://fiscalianl.gob.mx>
Correo electrónico: experiencia@fiscalianl.gob.mx
Teléfono: (81) 2020-4000
Línea WhatsApp: +52 81 1044 3767

Tipo de Institución

Estatal



Atención directa/canalización

Orientación de trabajo social
Orientación psicológica
Orientación legal

Ambas.



Poblaciones que atienden

Lunes a viernes, 8:00 a 16:00

Población general.

Idiomas Requisitos

Español.
Ninguno.



Gratuito.



Fiscalía General de Justicia del Estado

San Luis Potosí 301, Colonia Independencia,
Monterrey, Nuevo Leon. CP 64720
Página web: <https://fiscalianl.gob.mx>
Correo electrónico: experiencia@fiscalianl.gob.mx
Teléfono: (81) 2020-4000
Línea WhatsApp: +52 81 1044 3767

Tipo de Institución

Estatal



Atención directa/canalización

Orientación de trabajo social
Orientación psicológica
Orientación legal

Ambas.



Poblaciones que atienden

Lunes a viernes, 8:30 a 16:00

Población general.

Idiomas Requisitos

Español.
Ninguno.



Gratuito.



Sistema para el Desarrollo Integral de la Familia del Estado de Nuevo León (DIF)

Calle Ave. Ignacio Morones Prieto #600
Oriente
Colonia Independencia
Monterrey, Nuevo León CP 64720
correo electrónico:
dudasysugerencias@difnl.gob.mx
Teléfono: (81) 20208400

Tipo de Institución

Estatal



Atención directa/canalización

Actividades preventivas para el adulto mayor
Adopciones
Albergue permanente El Refugio
Albergues rurales juveniles
Apoyo a hijos de personas desaparecidas
Apoyo alimentario a menores de 5 años con desnutrición.

Ambas.



Poblaciones que atienden

Lunes a viernes, 8:00 a 17:00

Población general.

Idiomas Requisitos

Español.
Ninguno.



Gratuito.



Casa Monarca

Calle Hidalgo #100 Col. Centro
Santa Catarina, N.L. Mx
Página web: <https://casamonarca.org.mx>
Correo electrónico: contacto@casamonarca.org.mx
Teléfono: (81) 8390 6305

Tipo de Institución

ONG



Atención directa/canalización

Ayuda humanitaria en distintos puntos de la vía del tren
En casa Monarca alimentación, ropa, calzado, asistencia médica, orientación jurídica y acompañamiento.

Directa.



Poblaciones que atienden

Lunes a domingo 09:00 a 16:00

Población migrante de países de Centroamérica que están por Monterrey.

Idiomas Requisitos

Español.
Ninguno.



Gratuito.



Casa INDI y Comedor de los Pobres Padre Infante



Miguel Nieto #2506, Colonia Industrial, C.P. 64440 Monterrey, Nuevo León
 :Página web: <https://casaindi.mx/contacto/>
 :Correo electrónico: casaindimonterrey@gmail.com
 :Teléfono: (81) 83 74 72 21



Tipo de Institución

:Iglesia Católica



:Lugar de descanso
 :Alimentación (desayuno y cena)
 :Asistencia médica preventiva

Atención directa/canalización

:Directa.



:Lunes a domingo, 24 horas.

Poblaciones que atienden

:Indigentes y personas migrantes.

Idiomas

:Español.

Requisitos

:Ninguno.



:Gratuito.

MÉXICO CHIAPAS, TAPACHULA



Comisión Estatal de Derechos Humanos Chiapas



Avenida 1 Sur Oriente S/N Barrio San Roque. C.P. 29000 Tuxtla Gutiérrez, Chiapas
 :Edificio Plaza, 3er y 4º piso



:Página web: <https://cedhchiapas.org/cedh/map/>
 :Teléfonos: (961) 602-89-80; 602-89-81
 :Lada sin costo: 01 800 55 282 42
 :Línea de atención a denuncias de derechos humanos 24 h: +52 961 119 1973

Tipo de Institución

:Estatal



:Conoce de quejas relacionadas con probables violaciones a los derechos humanos derivadas de actos u omisiones de naturaleza administrativa, atribuidos a cualquier autoridad o persona que desempeñe un empleo, cargo o comisión en la administración pública del orden estatal y municipal del Estado de Chiapas, con excepción de actos y resoluciones de carácter jurisdiccional, laboral y electoral.

Atención directa/canalización

:Directa.



:Lunes a viernes 09:00 a 16:00

Poblaciones que atienden

:Mujeres, niñas, niños y adolescentes, indígenas y migrantes.

Idiomas

:Español.

Requisitos

:Ninguno.



:Gratuito.



Fiscalía General del Estado de Chiapas



Libramiento Norte Oriente número 2010, El Bosque Tuxtla Gutiérrez. Chiapas. C.P. 29049



:Página web: <https://www.fge.chiapas.gob.mx>
 :Conmutador (961) 617-2300 Ext. 17000

Tipo de Institución

:Estatal



:Desarrollo de programas como: AMER Chiapas (localización de niños y niñas desaparecidas), Protocolo ALBA (búsqueda inmediata de mujeres y niñas desaparecidas con el fin de proteger su vida)
 :CEJUM (centro de justicia para las mujeres)
 :Alerta de violencia de género contra las mujeres

Atención directa/canalización

:Trata de personas
 :Programa de difusión de personas desaparecidas

:Directa



:Atención 24 horas, 365 días del año

Poblaciones que atienden

:Población general.

Idiomas

:Español.

Requisitos

:Ninguno.



:Gratuito.



Comisión Estatal de Derechos Humanos Chiapas

2ª Calle Poniente Núm. 20, entre 2ª y 4ª sur, Col. Centro.
 Correo electrónico: tapachula@cedhchiapas.org
 Teléfono: 01 (962) 62 61041
 Fax 62 6 68 49

Tipo de Institución

Estatal



Atención directa/canalización

Directa.



Lunes a viernes 09:00 a 21:00 Sábados de 09:00 a 13:00 Cerrado los domingos.

Poblaciones que atienden

Población general.

Idiomas

Español.

Requisitos

Ninguno.



Gratuito.



Mesa de Trámite Especializada en la Atención de Delito de Femicidio, Tapachula / Dependencia de la Fiscalía Contra Femicidio

Boulevard Príncipe Akishino S/N, Frente a la Colonia Pobres Unidos, Tapachula.

Teléfono: 01 (962) 62 01150.

Tipo de Institución

Gubernamental



Investigación del delito.

Atención directa/canalización

Ambas.



Lunes a viernes 09:00 a 16:00.

Idiomas

Español.

Requisitos

Ninguno.



Gratuito.



Comisión Mexicana de Ayuda a Refugiados

8ª Avenida sur N° 39 esquina con 4ª Poniente, Col. Centro, C.P. 30700

Página web: <https://www.gob.mx/comar>
 Correo electrónico: dudascomar@segob.gob.mx
 Teléfono: (55) 80 55 93 82 y (962) 64 25 31 18 y 19.

Tipo de Institución

Gubernamental



Responsable de conducir la política en materia de refugiados y protección complementaria, así como gestionar acciones de asistencia desde el inicio del procedimiento con pleno respeto a los derechos humanos.

Atención directa/canalización

Ambas.



Lunes a viernes 09:00 a 18:00 Cerrado sábado y domingo.

Poblaciones que atienden

Población general.

Idiomas

Español.

Requisitos

Ninguno.



Gratuito.



Centro de Justicia para las Mujeres en Tapachula

Carretera Costera, tramo Huixtla-Tapachula, Km 2.76 zona 1 de Álvaro Obregón, municipio de Tapachula, Chiapas

Página web: <https://www.fge.chiapas.gob.mx/CEJUM/>
 Correo electrónico: cejum.tapachula@pgje.chiapas.gob.mx
 Teléfono: (961) 617-2300 Ext. 17711

Tipo de Institución

Gubernamental



Acompañamiento psicológico
 Asesoría y acompañamiento jurídico
 Atención médica
 Trabajo social
 Área lúdica para niñas y niños
 Fortalecimiento de la autonomía
 Casas de tránsito

Atención directa/canalización

Ambas.



Lunes a viernes 09:00 a 21:00 Sábados: 9:00 a 13:00 Domingos cerrado.

Poblaciones que atienden

Mujeres, sus hijas e hijos víctimas de delitos relacionados con violencia de género.

Idiomas

Español.

Requisitos

Ninguno.



Gratuito.



Centro de Derechos Humanos Fray Matías de Córdova A.C.

4ª Avenida Sur n° 6, Col. Centro (Entre Central y 2ª Poniente) CP. 30700 Tapachula, Chiapas Referencia: Frente al Restaurante Pollo Brujo.

Página web: <https://cdhfraymatias.org>
 Correo electrónico: comunicacion@cdhfraymatias.org
 Teléfono/Fax: 01 (962) 642 50 98/1183072

Tipo de Institución

ONG



Intervención directa con personas migrantes y refugiadas:
 Defensa integral psico-jurídica de personas solicitantes de la condición de refugiado, víctimas de violación de sus derechos humanos, de delitos graves y de sus derechos laborales. Promoción de la integración equitativa, la inclusión social y el acceso a derechos y servicios públicos básicos de las personas migrantes y refugiadas en Chiapas
 Procesos de formación y capacitación con personas migrantes y refugiadas
 Acción hacia el cambio estructural:
 Comunicación social estratégica y creativa
 Promoción de la participación social de las personas migrantes y refugiadas desde el enfoque psicosocial
 Incidencia política en el ámbito local, nacional e internacional
 Investigación-acción participativa para la incidencia
 Litigio estratégico

Atención directa/canalización

Ambas.



Lunes a jueves 09:00 a 16:00 Cerrado viernes, sábado y domingo.

Poblaciones que atienden

Personas necesitadas de protección internacional, refugiadas o solicitantes de asilo originarias del Triángulo Norte de Centroamérica
 Personas migrantes y solicitantes de refugio en detención Niñez y adolescencia migrante y refugiada no acompañada
 Mujeres, jóvenes y niñas migrantes de origen indígena y guatemalteco, asentadas en la región, que enfrentan explotación laboral.

Idiomas

Español.

Requisitos

Ninguno.



Gratuito.



Agencia de la ONU para Refugiados (ACNUR).



:21 oriente esquina 9ª, Norte # 22



:Correo de contacto para asuntos administrativos: mexta@unhcr.org
 :Teléfono de contacto para asuntos administrativos: 962 642 5198
 :Para obtener una cita acude al Centro de Atención a Refugiados o llama al 800 226 8769
 :Línea WhatsApp: +52 55 2535 2950

Tipo de Institución

:ONG



:Confía en El Jaguar es una herramienta de información en la que El Jaguar, un portavoz de la Agencia de la ONU para los Refugiados (ACNUR), la Organización Internacional para las Migraciones (OIM), UNICEF México y la Comisión Nacional de los Derechos Humanos (CNDH), comparte mensajes de información y protección a las personas migrantes y personas con necesidades de protección como refugiados, al tiempo que contesta directamente a sus dudas y preguntas
 :Debido a que proteger la seguridad de las personas es lo más importante, el contacto con El Jaguar se realiza vía mensaje directo con total confidencialidad, todas las preguntas y dudas que reciba no serán compartidas con nadie. No tienes que proporcionar tu nombre ni datos personales para realizar cualquier consulta.

Atención directa/canalización

:Ambas.



:Lunes a viernes 9:00 a 16:00

Poblaciones que atienden

:Población general.

Idiomas

:Bilingüe.

Requisitos

:Ninguno.



:Gratuito.

MÉXICO SAN LUIS POTOSÍ



Centro de Justicia para las Mujeres



:Bldv. Antonio Rocha Cordero #507 Col. Simón Díaz San Luis Potosí, S.L.P. C.P. 78385



:Página web: <https://www.fge.chiapas.gob.mx>
 :Correo electrónico: contacto.cjmslp@gmail.com
 :Teléfono: 4448 33-21-43
 :Atención las 24 h: 4448 33 21 44

Tipo de Institución

:Gubernamental



:Asesoría jurídica y psicológica
 :Trabajo social
 :Empoderamiento social y económico
 :Estancia transitoria
 :Ludoteca y prevención

Atención directa/canalización

:Ambas.



:Lunes a viernes 8:00 a 21:00 Sábado 9:00 a 14:30

Poblaciones que atienden

:Mujeres potosinas para que puedan ejercer sus derechos humanos.

Idiomas

:Español.

Requisitos

:Ninguno.



:Gratuito.



Procuraduría de Protección de las Niñas, Niños y Adolescentes (PPNNA)



:Boulevard Rocha Cordero 507-EFracc. Simón Díaz San Luis Potosí, S.L.P.



:Página web: <https://dif.slp.gob.mx/procuraduria-de-proteccion-de-ninas-ninos-y-adolescentes-ppnna/>
 :correo electrónico: enlace@difslp.gob.mx
 :Teléfono: 444 198 30 00

Tipo de Institución

:Gubernamental



:Atención a reportes de maltrato infantil
 :Representación legal en asuntos administrativos y jurídicos
 :Acompañamiento psicológico a las familias en materia de prevención de la violencia intrafamiliar
 :Supervisión, asesoría y certificación a centros asistenciales y albergues con población infantil.

Atención directa/canalización

:Ambas.



:Lunes a viernes 8:00 a 15:00

Poblaciones que atienden

:Niños, mujeres, jóvenes, adultos mayores y personas con discapacidad.

Idiomas

:Español.

Requisitos

:Ninguno.



:Gratuito.



Instituto de las Mujeres en el Estado de San Luis Potosí



:Francisco I. Madero No. 305, Zona Centro



:Página web: slp.gob.mx/IMES
:Correo electrónico: imes_dirgeneral@slp.gob.mx
/ imes_contacto@slp.gob.mx
:Teléfono: +52 444 144 29-20

Tipo de Institución

:Gubernamental

:Atención a víctimas de violencia de género
:Asesorías jurídicas y atención psicológica personalizadas
:Asesoría por TELMUJER en el 911
:Asesoría por inbox de facebook (Ayuda en línea Telmujer)
:Información y referencia a refugios y otras redes de apoyo
:Grupos de psicoterapia y autoayuda "Mujeres en Espejo"
:Información sobre programas y servicios de otras dependencias
:Gestoría y acompañamiento a otras dependencias
:Módulos informativos
:Coordinación de trabajos del Sistema Estatal para la Prevención, Atención, Sanción y Erradicación de la violencia contra las Mujeres (SEPASEVM)
:Cursos y talleres
:Empoderamiento
:Transversabilidad
:Investigación
:Unidades móviles



Atención directa/canalización

:Ambas.



:Lunes a viernes 8:00 a 20:00

Poblaciones que atienden

:Mujeres y adolescentes.

Idiomas

:Español.

Requisitos

:Ninguno.



:Gratuito.



DIF Municipal



:Xicoténcatl 1650 Colonia Himno Nacional, San Luis Potosí, Mexico



:Página de facebook:
<https://www.facebook.com/SLPMunicipalDIF>
:Correo electrónico: dif@sanluis.gob.mx
:Teléfono: +52 444 815 1307

Tipo de Institución

:Gubernamental



:Programas de protección y ayuda de personas, familias o grupos en situación vulnerable, en tanto superen su condición de desventaja, abandono o desprotección física, mental, jurídica, social o cultural.

Atención directa/canalización

:Ambas.



:Lunes a viernes 8:00 a 15:00

Poblaciones que atienden

:Población general.

Idiomas

:Español.

Requisitos

:Ninguno.



:Gratuito.



DIF Estatal



:Nicolás Fernando Torre 500
:Colonia Jardín
:San Luis Potosí, S.L.P.



:Página web: <https://dif.slp.gob.mx>
:Correo electrónico: enlace@difslp.gob.mx
:Teléfono: 444 151 50 00

Tipo de Institución

:Gubernamental

:Orientación, asesoría y apoyo interdisciplinario (trabajo social, psicología, jurídico y médico) y protección a la familia, con una atención de calidad y calidez a personas que sufren de violencia intrafamiliar.



Atención directa/canalización

:Ambas.



:Lunes a viernes 8:00 a 15:00

Poblaciones que atienden

:Niños, mujeres, jóvenes, adultos mayores y personas con discapacidad.

Idiomas

:Español.

Requisitos

:Ninguno.



:Gratuito.



Comisión Ejecutiva Estatal De Atención A Víctimas



:Ignacio López Rayón #450, Centro Histórico, San Luis Potosí. C.P. 78000



:Página web: ceeavslp.gob.mx
:Correo electrónico:
comsocial.ceeavslp@gmail.com
:Teléfono: (444) 812 05 78

Tipo de Institución

:Gubernamental

:Atención psicológica
:Asesoría jurídica
:Trabajo social
:Registro estatal de víctimas



Atención directa/canalización

:Ambas.



:Lunes a viernes 8:00 a 21:00

Poblaciones que atienden

:Población general.

Idiomas

:Español.

Requisitos

:Venir referidas de instancia especializada.



:Gratuito.



Defensoría Pública Del Estado

Blvd. Antonio Rocha Cordero N° 507, fracc. Simón Díaz. C.P. 78380. San Luis Potosí
 Página web: <https://slp.gob.mx/defensoria/Paginas/Inicio.aspx>
 Correo electrónico: sistemas.dpslp@gmail.com
 Teléfono: +52 444 198 5500

Tipo de Institución

Gubernamental



Atención directa/canalización

Ambas.



Poblaciones que atienden

Población general.

Idiomas

Español.

Requisitos

Ninguno.



Gratuito.



Comisión Estatal de Derechos Humanos de San Luis Potosí

Mariano Otero N° 685, Col. Tequisquiapan, San Luis Potosí, S.L.P. C.P. 78250

Página web: <http://www.cedhslp.org.mx/web2>
 Correo electrónico: derechoshumanos@cedhslp.org.mx
buzonquejas@cedhslp.org.mx
 Teléfono: 444-198-50-00,
 Lada sin costo: 01 800 2639 955

Tipo de Institución

Gubernamental



Atención directa/canalización

Ambas.



Poblaciones que atienden

24 horas.

Idiomas

Población general.

Requisitos

Español.

Ninguno.



Gratuito.

MÉXICO CHIHUAHUA, CIUDAD JUÁREZ



Fiscalía General del Estado de Chihuahua

712 Paseo Bolívar, Chihuahua, México.
 Página web: <http://fiscalia.chihuahua.gob.mx>
 Teléfono: (614) 429-3300

Tipo de Institución

Gubernamental



Atención directa/canalización

Ambas.



Poblaciones que atienden

Población general.

Idiomas

Español.

Requisitos

Ninguno.



Gratuito.



Centro de Justicia para las Mujeres Ciudad Juárez, Chih.

Edificio "Maricela Escobedo Ortíz" Calzada Sanders N° 310, esq. Ayuntamiento. Col. Santa Rosa Cd. Juárez, 32160.

Teléfono: 01 (656) 629 33 00

Tipo de Institución

Gubernamental



Atención directa/canalización

Ambas.



Poblaciones que atienden

Lunes a domingo 8:30 a 22:00

Idiomas

Mujeres adultas, adolescentes, niñas y niños en situación de violencia.

Requisitos

Español.

Ninguno.



Gratuito.



Instituto Municipal de las Mujeres

Avenida Francisco Villa 135, Colonia Centro (entre calle 16 de septiembre y Vicente Guerrero), Ciudad Juárez, Chihuahua 32000.

Página web:
<https://immuj.gob.mx/contactanos/>
 Correo electrónico: contacto@immuj.gob.mx / immujeresjr@gmail.com
 Teléfono: 656 611 4078

Tipo de Institución

Gubernamental



Atención directa/canalización

Atención psicológica
 Asesoría legal
 Apoyo de trabajo social
 Unidad Morada y enlace indígena



Poblaciones que atienden

Ambas.

Lunes a viernes 8:00 a 16:00

Atención integral a mujeres y sus familias que viven violencia.

Idiomas

Español.

Requisitos

Ninguno.



Gratuito.



Instituto Chihuahuense de la Mujer

Calle 1 de mayo no. 1802 col. Pacifico c.p. 31030 Chihuahua, Chihuahua.

Página web:
<http://www.institutochihuahuensedelasmujeres.gob.mx/>
 Correo electrónico:
comsocichmujer@gmail.com
 Teléfono: 614 429 3505 Ext 15313

Tipo de Institución

Gubernamental



Atención directa/canalización

Atención psicológica y asesoría jurídica

Ambas.



Poblaciones que atienden

Lunes a viernes 9:00 a 15:00

Mujeres en general.

Idiomas

Español En CAVIM de CREEL atienden en lengua indígena.

Requisitos

Asistir o llamar por teléfono.
 Atienden solo por citas.
 Se realiza estudio socioeconómico.



Gratuito.



Centro de Atención a la Violencia Intrafamiliar (CAVIM) Cd. Juárez

Av. 16 de Septiembre y Guatemala #1232 Col. Partido Romero, Cd. Juárez, 32030 (656) 770 22 76 Atención telefónica 24h los 7 días de la semana: (656) 629-33-00 ext 55240 y 55242

Tipo de Institución

Gubernamental



Atención directa/canalización

Orientación de trabajo social
 Orientación psicológica y legal
 Canalización a refugios

Ambas. Canalizan de CEJUM, Fiscalía, y dependencias no gubernamentales.



Poblaciones que atienden

Lunes a viernes de 9:00 a 19:30
 Atención telefónica, 24h los 7 días de la semana (656) 629-33-00 ext 55240 y 55242

Mujeres, niñas, niños y adolescentes en situación de violencia Grupos de reflexión de hombres que han sido generadores de violencia (martes y jueves).

Idiomas

Español.

Requisitos

Ninguno.



Gratuito.



Casa del Migrante

Calle Neptuno # 1855 col. Satélite, C.P. 32540, Ciudad Juárez, Chihuahua
 Teléfono: 656-687-0676/ 656-687-0677/ 656-687-2864

Tipo de Institución

Organización religiosa



Atención directa/canalización

Albergue
 Alimentación
 Consulta médica
 Dentista
 Actividades recreativas
 Atención psicológica, espiritual y jurídica
 Atención en proceso migratorio

Ambas.



Poblaciones que atienden

24 horas.

Mujeres, hombres, familias migrantes.

Idiomas

Español Cuentan con apoyo en caso de necesitar traducción.

Requisitos

Ninguno.



Gratuito.



México Mi Hogar, albergue del Sistema Nacional para el Desarrollo Integral de la Familia (DIF)

Bolivia N° 605, esq. Coyoacan s/n. Col. Hidalgo Cd. Juárez, C.P. 32000

Teléfono: (656) 614 36 45

Tipo de Institución

Gubernamental

Atención a niñas, niños y adolescentes:
Atención psicológica
Talleres ocupacionales
Alimentación
Atenciones en trabajo social
Consultas médicas
Atención y re-integración de niñas, niños y adolescentes migrados no acompañados de México, Guatemala, El Salvador



Atención directa/canalización

Canalizados por DIF o por el Instituto Nacional de Migración (INM).



Lunes a domingo, de 8:30 a 15:00

Poblaciones que atienden

Niños, niñas y adolescentes

Idiomas

Español.

Requisitos

Ingreso por medio del DIF o del INM.



Gratuito.



Albergue del Gimnasio Municipal Kiki Romero

Codomiz 6601, Cd Juárez, Chih.

Teléfono: 656 737 00 00 Ext. 70460

Tipo de Institución

Gubernamental

Albergue temporal
Alimentación
Servicios de capacitación
Información migratoria
Programa educativo
Servicios de atención médica, psicosocial y de prevención de enfermedades



Atención directa/canalización

Ambas.



Lunes a viernes, de 8:00 a 18:00

Poblaciones que atienden

Hombres, mujeres, familias migrantes.

Idiomas

Español.

Requisitos

Ninguno.



Gratuito.



Fiscalía Especializada en Atención a Mujeres Víctimas del Delito por Razón de Género y la Familia

Ubicación Boulevard Zaragoza No 672
Colonia Salvárcar. Ciudad Juárez, Chihuahua

Página web: <http://fiscalia.chihuahua.gob.mx/fiscalia-especializada-en-atencion-a-mujeres-victimas-del-delito-por-razones-de-genero-y-de-la-familia/>
Teléfono: (656) 629-33-00 Ext. 56801

Tipo de Institución

Gubernamental

Atención a casos de: Violencia familiar.
Delitos que atentan contra la obligación alimentaria
Delitos de carácter sexual (hostigamiento sexual, acoso, abuso sexual y violación)
Reportes de ausencia de mujeres y niñas no vinculadas a la delincuencia organizada
Feminicidios.



Atención directa/canalización

Atención directa.



24 horas.

Poblaciones que atienden

Mujeres, niñas, niños y adolescentes en situación de violencia.

Idiomas

Español.

Requisitos

Ninguno.



Gratuito.



Albergue El Buen Samaritano

Isla Esmeralda 2012, Cd Juárez, Chih., México

Teléfono: 6567945330
Correo electrónico: ebsalbergue@gmail.com
Coordinador: Pastor Juan Fierro

Tipo de Institución

Organización religiosa

Alojamiento
Alimentación
Aseo personal
Centro Integral de Aprendizaje Comunitario
Consejería espiritual
Actividades recreativas y educativas para las y los niños usuarios
Actividades recreativas en familia



Atención directa/canalización

Ambas.



Lunes a viernes, de 8:00 a 15:00

Poblaciones que atienden

Familias migrantes de El Salvador, Guatemala, Venezuela, Brasil, Honduras.

Idiomas

Español.

Requisitos

Ninguno.



Gratuito.



Albergue El Buen Centros Integradores para el Migrante-Carmen Serdan

Privada José López Portillo 02, Parque Industrial Presidentes, Colonia Infonavit, Presidentes, 22215 Tijuana, B.C., México.

Teléfono: +52 722 426 7818

Tipo de Institución

Gubernamental

Albergue temporal
Alimentación
Trámites de migración
Actividades recreativas
Atención médica, psicológica, dental
Fomento educativo a niñas y niños



Atención directa/canalización

Ambas.



Lunes a domingo, de 7:00 a 19:00

Poblaciones que atienden

Familias migrantes.

Idiomas

Español.

Requisitos

Ninguno.



Gratuito.

MÉXICO VERACRUZ, ACAYUCÁN



Casa del Migrante Monseñor Guillermo Ranzahuer Gonzalez, A.C.



Ignacio Allende 926, Oluta, Ver



Teléfono: 924 247 73 94

Tipo de Institución

ONG



Atención directa/canalización

Hospedaje, alimentos, regaderas y aseo personal Atención social, espiritual, jurídica, médica
Información sobre Derechos Humanos.

Ambas.



Lunes a viernes, de 9:00 a 18:00.

Poblaciones que atienden

Personas migrantes en tránsito, así como solicitantes del reconocimiento de la condición de refugiados y refugiadas.

Idiomas Requisitos

Español.

Ninguno.



Gratuito.



Fiscalía Especializada en la Investigación de Delitos de Violencia contra la Familia, Mujeres, Niñas y Niños y de Trata de Personas



Calle Melchor Ocampo N° 517, entre calles Francisco I. Madero y Juan Álvarez, colonia Tamarindo, Acayucan, Veracruz



Teléfono: 924 596 9493

Tipo de Institución

Gubernamental



Atención directa/canalización

Atención de trabajo social, psicología y asistencia legal.

Ambas.



Lunes a viernes, de 8:00 a 17:00.

Poblaciones que atienden

Atención a mujeres, niños, niñas y adolescentes víctimas de violencia de familia y/o de género, y delito de trata de personas.

Idiomas Requisitos

Español.

Ninguno.



Gratuito.

